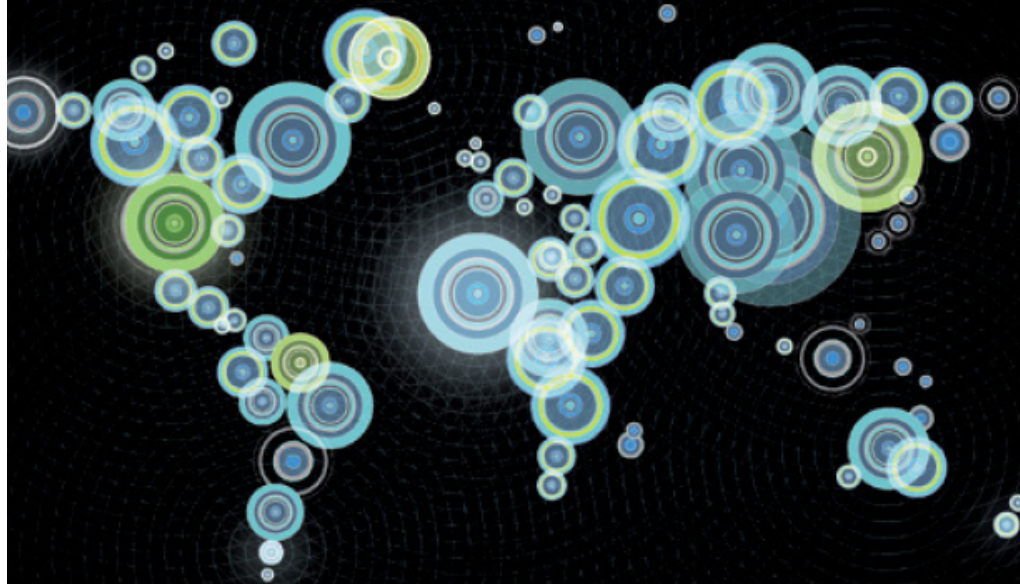


LA CULTURE GRANDIT



QUAND ELLE VOYAGE

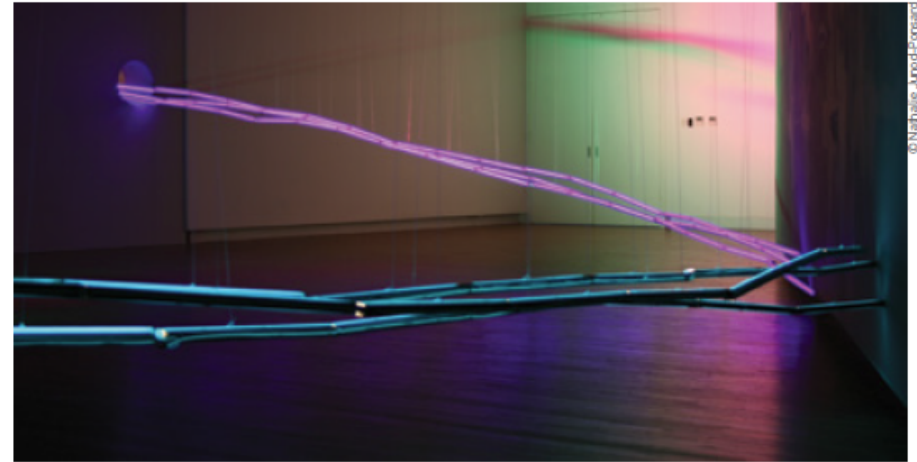


SPECTACLE VIVANT / ARTS VISUELS / ARCHITECTURE / CINÉMA
LIVRE / PROMOTION DES SAVOIRS / LANGUE FRANÇAISE
RÉSIDENCES / SAISONS CULTURELLES
COOPÉRATION AVEC LES PAYS DU SUD

INSTITUT
FRANÇAIS

ΔΙΑΛΕΞΗ ΤΗΣ ΕΙΚΑΣΤΙΚΟΥ
NATHALIE JUNOD-PONSARD

CONFÉRENCE DE L'ARTISTE VISUELLE
NATHALIE JUNOD-PONSARD



Το Φως, έννοια και μορφή

La lumière, sens et états

Η Nathalie Junod-Ponsard, εικαστικός, καθηγήτρια στη Σχολή Ensad και καλλιτεχνική ερευνήτρια στο EnsadLab, στήνει φωτιστικές εγκαταστάσεις που μεταμορφώνουν το χώρο επιχειρώντας να ανασταθεροποιήσουν τη δεδομένη μας αντίληψη του χώρου.

Η καλλιτέχνις έχει συμμετάσχει σε πολλές διεθνείς εκθέσεις. Ατομικές της εκθέσεις έχουν πραγματοποιηθεί σε εθνικά μουσεία: στο Centre Pompidou στο Παρίσι, στο Singapore Art Museum, στο Ίδρυμα Bauhaus-Dessau, στο Palazzo delle Esposizioni στη Ρώμη, στο Μουσείο των Ουραλίων στη Ρωσία (2010), στο Ίδρυμα EDF στο Παρίσι (2013) και στο Μουσείο Μοντέρνας Τέχνης της πόλης Chengdu της Κίνας (2014). Έχει δημιουργήσει μόνιμα έργα, παραγγελίες ου δημοσίου για το Υπουργείο Πολιτισμού στο Παρίσι και τη Ρώμη. Αναδρομική έκθεση του έργου της παρουσιάστηκε την άνοιξη του 2014 στον Πύργο του Greenland 468 (Chengdu, Κίνα).

Nathalie Junod-Ponsard, artiste visuelle, professeur à l'Ensad et artiste-chercheur à EnsadLab, crée des dispositifs lumineux qui transforment les espaces et tendent à déstabiliser nos repères habituels.

L'artiste a participé à de nombreuses expositions internationales. Des expositions personnelles ont été organisées dans des musées nationaux : Centre Pompidou à Paris, Singapore Art Museum, Bauhaus de Dessau, Palazzo delle Esposizioni à Rome, Musée de l'Oural (Russie 2010), Fondation EDF (Paris, 2013) et MOCA (Chengdu, Chine 2014). Elle a réalisé des œuvres permanentes, commandes publiques pour le ministère de la Culture à Paris et à Rome. Le Centre Greenland 468 (Chengdu, Chine) a présenté une exposition rétrospective de son œuvre au printemps 2014.

